

PORTEO. Startovní manuál.

I. Montáž na stranu závěsů a proti závěsům



1. Instalace elektropřipojení :

- Plug & Go (síťová přípojka) nebo
 - Přímé připojení do sítě bez zástrčky
- ⚠ Pouze pracovníci s patřičnou kvalifikací



2. Montáž

- Na zárubeň (standard) viz montážní výkresy **A B C D**
- Na křídlo viz montážní výkresy **E F G H**



⚠ s použitím kabelové přechodky

3. Po ukončení montáže uveďte PORTEO do provozu

II. Standardní způsob uvedení do provozu

⚠ Platí při montáži s kolejničkou , na zárubeň, na straně závěsů , na dveře o hmotnosti do 60 kg a šířky do 1000 mm. Při odlišných parametrech je třeba provést rozšířené uvedení do provozu.



- Zasuňte síťovou zástrčku
- Síťový přepínač přepněte na "off"
- Programový přepínač přepněte na "0"

4. Nastavení směru otevírání dveří



- Dveře otevřete o cca. 5°
- Současně stiskněte servisní tlačítko, podržte ho a síťový přepínač přepněte na "ON", až se dveře otevřou (cca 8 sek)
- Uvolněte servisní tlač. (bliká zelená dioda)
- Dveře se zavřou (směr otevírání dveří je uložen do paměti)

5. Nastavení polohy "Tür-Auf" (trvale otevřeno)



- Dveře otevřete do požadované polohy - max. 110° (bliká zelená dioda)
- Stiskněte servisní tlač. (zelená dioda se rozsvítí na 3 s. a začne blikat)

⚠ spustí se cvičná jízda (nepřerušujte ji)

- dveře se uzavřou.
Systém PORTEO je připraven k provozu.

6. Další nastavení

Nastavení dalších charakteristik se provádí potenciometrem (viz odstavec V)

III. Programový přepínač



Poloha 0 (vypnuto)

- elektricky řízené funkce jsou vypnuty
- dveře lze ovládat manuálně a lze jimi volně procházet



Poloha I = provozní režim

- elektricky řízené funkce jsou zapnuty



Poloha II = trvale otevřeno PermanentOpen

- dveře zůstanou otevřeny libovolně dlouho
- tento režim lze dodat na přání s ručním tlačítkem (stisknout 2x za sebou) nebo lze funkci naprogramovat ručním vysílačem

IV. Provozní režimy



1. "PowerLess"

- ruční otevírání dveří klikou bez použití síly
- pro dveře se standardním zámkem a klikou

nastavení režimu "PowerLess"

- síťový přepínač přepněte do polohy "ON"
- progr. přepínač přepněte do polohy I
- potenciometr 1 (ovládání rychlosti) otočte nadoraz doleva, do polohy "PowerLess"



2. "Push&Go"

- po ručním otevření o 3° otevře PORTEO dveře automaticky
 - pro dveře se standardním zámkem a klikou
- #### nastavení režimu "Push&Go"

- síťový přepínač přepněte do polohy "ON"
- Progr. přepínač přepněte do polohy I
- "Push&Go" je aktivní od 3° otevření dveří

⚠ **potenciometr 1 (ovládání rychlosti) nesmí být v poloze "PowerLess"**



3. "PowerMotion"

- Automatické otevírání a zavírání. Pro dveře se stand. zámkem, elektrickým otvíračem a ext.generátorem impulsů (dodávka na přání)
- #### nastavení režimu "PowerMotion"

- síťový přepínač přepněte do polohy "ON"
 - Progr. přepínač přepněte do polohy I
- ⚠ **potenciometr 1 (ovládání rychlosti) nesmí být v poloze "PowerLess"**

Provoz v režimu "PowerMotion" viz část 2

V. Nastavení potenciometru a spínače DIP

⚠ Pro nastavení používejte pouze originální nástroj k tomu určený



Nastavení doby otevírání a doby zavírání

- 5 - 10 Sek.**
- Síťový přepínač přepněte do polohy "ON"
 - Potenciometrem 1 nastavíte plynule dobu otevírání a zavírání dveří (v továrně nastavena doba 10 s)
 - = nejnižší rychlost (doba jízdy 10 s)
 - + = nejvyšší rychlost (doba jízdy 5 s)
- ⚠ **nezaměňte polohu nejnižší rychlosti s polohou "PowerLess" (je těsně před ní)**



Nastavení prodlevy otevřených dveří

Prodleva - doba od ukončení otevírání do startu zavírání

- 5 - 30 Sek.**
- Síťový přepínač v poloze "ON"
 - Potenciometrem 2 plynule nastavte délku prodlevy
 - = prodleva 5 s.
 - + = prodleva 30 s.
- 0,5 - 30 Sek.** Při provozním režimu "PowerLess"
- = prodleva 0,5 s.
 - + = prodleva 30 s.



Nastavení při použití el.otvírače (na objednávku)

Po uvedení do provozu se spínačem DIP A aktivuje elektrický otvírač dveří

spínač DIP A přepněte do polohy "ON" funkce elektrického otvírače je aktivována

- 0,2 - 3 Sek.**
- ### Nastavení doby odblokování (doba od vyslání impulsu do začátku otvírání)
- Potenciometrem 4 nastavte plynule dobu odblokování:

- = odblokování za 0,2 s
- + = odblokování za 3 s



⚠ **Během doby odblokování se dveře lehce pohnou na opačnou stranu, aby nedošlo k zablokování střelky, proto volte dobu dostatečně dlouhou**

Vypínání a zapínání koncového dorazu dveří

Koncový doraz - zvýšení rychlosti dveří při zavírání v oblasti několika stupňů před uzavřením.

- spínač DIP A přepněte do polohy "ON" koncový doraz a el.otvírač jsou aktivní
- spínač DIP A přepněte do polohy "OFF" koncový doraz a el.otvírač jsou vypnuty



PORTEO. Příslušenství.

V režimu PowerMotion (automatické otevření a uzavření) je třeba k uvolnění střílky elektrický otvírač dveří. Signál přichází z externího zdroje, dveře se otevrou uvolněním střílky elektrickým zámekem a automaticky se po předem nastavené době uzavřou.



Elektrický dveřní otvírač DORMA Basic



Elektrický otvírač s nastavitelnou střílkou, pro falcové i bezfalcové dveře, L/P, 24V DC, 130mA

Modely :

- Basic: pracovní proud, při výpadku proudu se zablokuje, art.č. 15117124
- Basic - Safe : klidový proud, při výpadku proudu se odblokuje, art.č. 15137124

Příslušenství : nerezový protiplech FLM 24 Art.č. 15180224

Po provozování PORTEA aktivujte elektrický otvírač pomocí spínače DIP A. Ostatní nastavení viz.část 1.

Ruční tlačítko DORMA System 55



Funkce 1 - otevření dveří

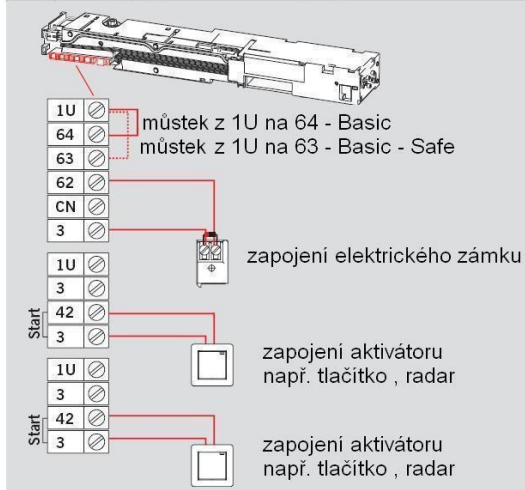
Stisknutí tlačítka
Dveře se otevřou a opětně uzavřou

Funkce 2 - permanentní otevření dveří

1. Stisknout tlačítko 2x rychle po sobě
Dveře se otevřou a zůstanou otevřeny
2. Stisknout tlačítko znovu 2x rychle po sobě
Dveře se zavřou

Art.-Nr.:
19144701170

Diagram zapojení



Technické změny jsou vyhrazeny

DORMA RC-R radiový přijímač



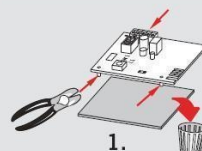
Technická data

Frekvence: 433,92 MHz
Výstup : 1 kanál bezpotenciálový
zavírací kontakt
paměť na až 64 vysílačů
Napájení : 24 V DC
Max. příkon : 100 mA
Art.č. 16562301170

Radiový přijímač DORMA RC-R je nutný při použití dálkového ovládání dveří DORMA RC-T. Protože je však přímo zabudován v pohonu PORTEA, není při požadavku na dálkové ovládání dveří potřeba při instalaci žádná další kabeláž.

Rádiový přijímač DORMA RC-A - instalace

1. Odstraňte z přijímače kryt
2. Podle barevných kódů spojte kabelem PORTEO a přijímač.
3. Po naprogramování ručního vysílače obalte desku přijímače mechovou gumou a zasuňte do k tomu určenému prostoru.



Přijímač RC-A

Vypínač 1 přepnout do polohy OFF=24 V AC/DC

Antenne
V AC/DC +

- fialová
- modrá
- zelená
- žlutá
- oranžová

DORMA RC-T - ruční vysílač



Technická data :

Frekvence: 433,92 MHz, 4 digitálně kódované kanály individuálně uspořádaný
Napájení : 12 V baterie
Dosah : 15m v budově
Art.Nr.: 16562101170

Ruční vysílač DORMA RC - T slouží k dálkovému ovládání otvírání a zavírání dveří. S každým přijímačem může být spojeno několik vysílačů. Každý vysílač musí být programován individuálně.

Popis funkce

Funkce 1 - otevření dveří

Stisknete naprogramované tlačítko na vysílači :
Dveře se otevřou do nastavené polohy a po uplynutí nastavené doby prodlevy se zavřou.

Funkce 2 - trvalé otevření dveří

Stisknete naprogramované tlačítko na vysílači:
Dveře se otevřou do nastavené polohy a zůstanou otevřené.
Stisknete tlačítko znovu : dveře se zavřou.

Programování

Funkce 1 - otevření dveří

1. Na desce přijímače (RC-R) krátce stisknete tlačítko SW. LED na vysílači se na 5 s rozsvítí.
2. Během této doby stisknete některé tlačítko vysílače. Funkce 1 je naprogramována pro toto tlačítko.

Funkce 2 - trvalé otevření dveří

1. Na desce přijímače (RC-R) stisknete tlačítko SW tak dlouho, dokud LED na vysílači nezhasne. LED 30x zabliká.
2. Pak se rozsvítí na cca. 3 s, během kterých stisknete zvolené tlačítko ručního vysílače. Funkce 2 je pro toto tlačítko naprogramována.

Vymazání nastaveného naprogramování

Před každou změnou naprogramování tlačítek se musí původní naprogramování vymazat.

1. Přijímač RC-R vypnete (síťový přepínač do polohy "OFF")
2. Stisknete tlačítko SW na přijímači a podržte ho stisknuté.
3. Znovu přijímač zapnete (síťový přepínač do polohy "ON")
LED na vysílači se rozsvítí.
4. Tlačítko ihned uvolněte.